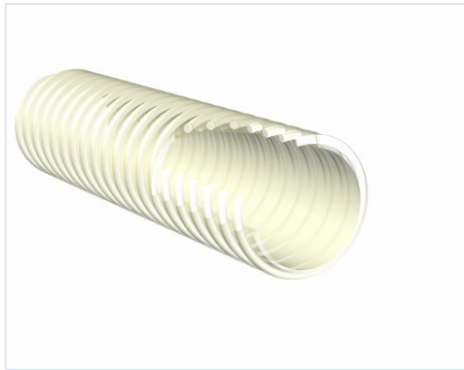


DELTA FOOD SD

Kunststoff-Saug-Druckschlauch, lebensmittelech



Kunststoff Saug- und Druckschlauch, lebensmittelecht, geeignet zum absaugen und leicht drücken von Flüssigkeiten sowie Fruchtsäfte, Essig, Wein und bis 20% alkoholische Getränke.

Seele	PVC
Decke	PVC
Farbe Seele	Transparent
Farbe Decke	Transparent
Anzahl der Spiralen	1
Material Spiralen	PVC Food grade
Temperatur Bereich	-10 bis +60 °C
Einheit	Rolle
Industrie	Bau und Konstruktion, Chemische und Petrochemikalien, Landwirtschaft, Lebensmittel

Artikelnr.	Innendurchm.	Aussendurchm. MM	Betriebsdruck Bar	Platzdruck Bar	Vakuum %	Biegeradius MM	Länge Mtr	Gewicht Gr/Mtr
41407	13 mm	18,4 mm	10 bar	30 bar	70 %	75 mm	50 mtr	160 gr/mtr
41402	20 mm	26 mm	7 bar	21 bar	70 %	110 mm	50 mtr	250 gr/mtr
41404	25 mm	31 mm	5 bar	15 bar	70 %	130 mm	50 mtr	300 gr/mtr
41413	30 mm	37 mm	5 bar	15 bar	70 %	150 mm	50 mtr	360 gr/mtr
41408	60 mm	68 mm	4 bar	12 bar	70 %	275 mm	50 mtr	970 gr/mtr