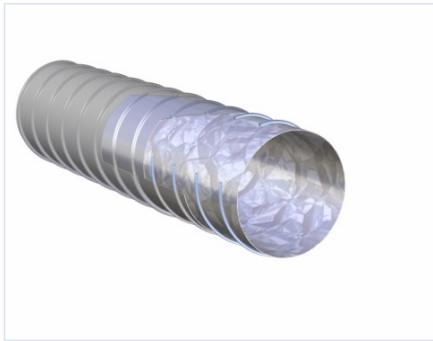


## KLIMA A

Kunststoff Absaug- und Belüftungsschlauch



Stabiler und sehr flexibler mehrlagiger Kunststoffschlauch, geeignet zum Absaugen und Belüften von warmer und kalter Luft, Rauch, Schweissdampf, usw. Der Schlauch besteht aus mehreren Lagen Aluminium und Polyester worin eine Drahtspirale eingearbeitet ist. Die Decke ist abriebfest und dicht. Dadurch ist der Schlauch nach aussen widerstandsfähig z.B. gegen Funken von Schweissarbeit oder Säuren und Basen.

<b>Seele</b>	Aluminiumfolie
<b>Decke</b>	Polyester Gewebe
<b>Farbe Seele</b>	Silber
<b>Farbe Decke</b>	Grau
<b>Anzahl der Spiralen</b>	1
<b>Material Spiralen</b>	Verzinktem Stahl
<b>Temperatur Bereich</b>	-30 bis +140 °C
<b>Einheit</b>	Länge
<b>Industrie</b>	Bau und Konstruktion, Chemische und Petrochemikalien

Artikelnr.	Innendurchm.	Länge
50306	65 mm	10 mtr
50307	82 mm	10 mtr
50308	102 mm	10 mtr
50313	127 mm	10 mtr
50314	133 mm	10 mtr
50315	140 mm	10 mtr
50316	152 mm	10 mtr

Artikelnr.	Innendurchm.	Länge
50317	160 mm	10 mtr
50318	180 mm	10 mtr
50319	203 mm	10 mtr
50320	229 mm	10 mtr
50321	254 mm	10 mtr
50323	305 mm	10 mtr
50324	315 mm	10 mtr
50325	356 mm	10 mtr
50327	406 mm	10 mtr
50328	457 mm	10 mtr
50329	508 mm	10 mtr
50330	610 mm	10 mtr